

# SOLTIS

SOLTIS HORIZON 86



**Serge Ferrari**  
group



**BANDALUX**

# SOLTIS HORIZON 86

## TRANSPARENCE INCOMPARABLE

Soltis Horizon 86 procure un excellent contact visuel vers l'extérieur pour profiter de la vue même lorsque le store est baissé. Il prouve son efficacité en bloquant jusqu'à 93% de la chaleur en utilisation extérieure.

## APPORT EN LUMIÈRE NATURELLE

Soltis Horizon 86 favorise les apports en lumière naturelle. Il en résulte des bénéfices notables en termes :

- D'économies d'énergie par une moindre utilisation de l'éclairage artificiel.
- De bien-être, de santé et de productivité des personnes dans un environnement professionnel ou privé.

## GAMMES HARMONISÉES

Tous les coloris du Soltis Horizon 86 sont coordonnés au Soltis Perform 92 pour :

- Harmoniser toutes les façades d'un bâtiment.
- Répondre aux besoins de confort visuel selon l'orientation de chaque façade.
- Ajuster la protection thermique pour réaliser des économies d'énergie.

## Transparence et lumière naturelle

## EXCELLENT TRANSPARENCY

Soltis Horizon 86 provides excellent outward visual contact to enjoy the view even when the awning is lowered. It proves its efficiency by blocking up to 93% of the heat in outdoor use.

## OPTIMISED NATURAL LIGHT CONTRIBUTION

Soltis Horizon 86 promotes natural light intake. This is beneficial in terms of:

- Energy savings by reducing the use of artificial lighting.
- The well-being, health and productivity of people in a professional or private environment.

## HARMONISED RANGES

All the colours of Soltis Horizon 86 are coordinated with Soltis Perform 92 to:

- Harmonises all the facades of a building.
- Meets visual comfort needs according to each facade's orientation.
- Adjusts thermal protection to save energy.

## Transparency and natural light

## PROPRIETES / PROPERTIES



## CERTIFICATS / CERTIFICATES

### TISSUS CERTIFIÉS / FABRICS CERTIFICATES



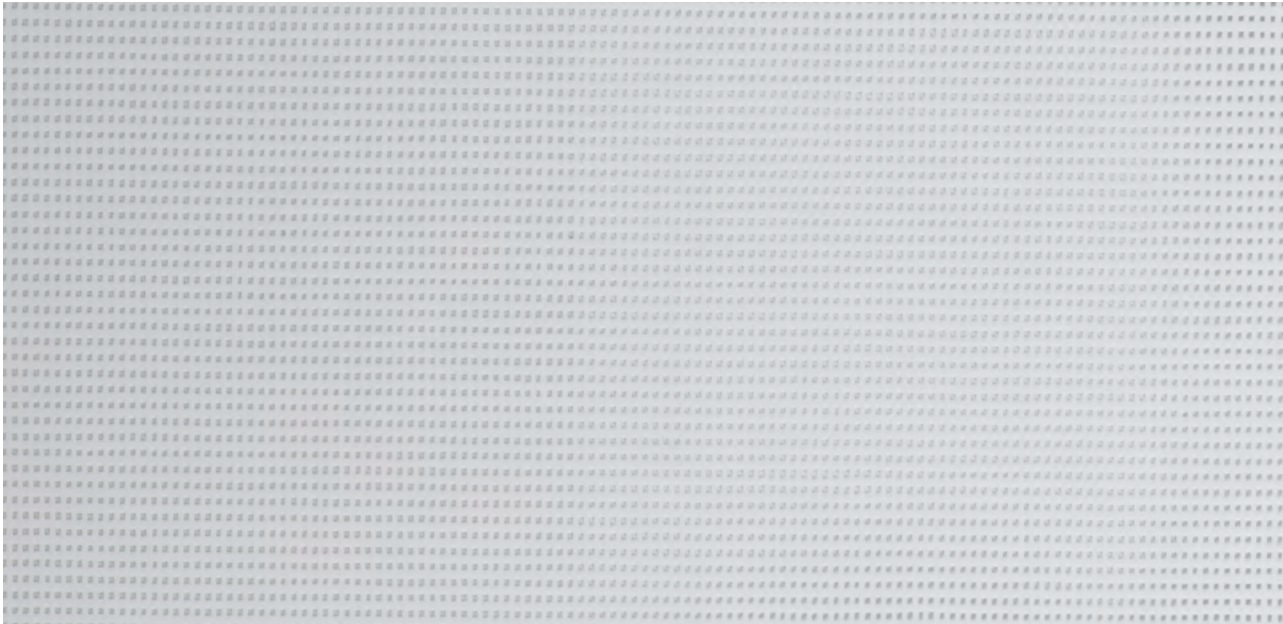
## MAINTENANCE / MAINTENANCE



### CERTIFICATS BANDALUX / BANDALUX CERTIFICATES



# SOLTIS HORIZON 86



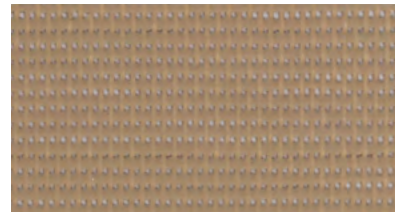
**Snow White\***  
Ref. 86-50690



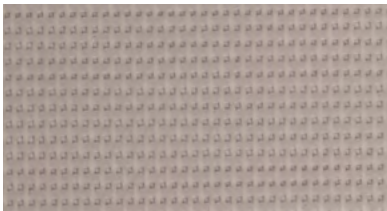
**White\*** Ref. 86-2044



**Champagne\*** Ref. 86-2175



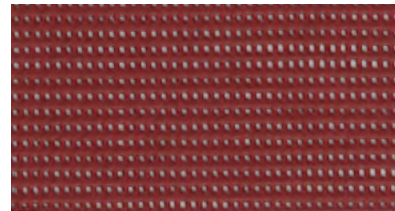
**Pepper\*** Ref. 86-2012



**Sandy Beige\*** Ref. 86-2135



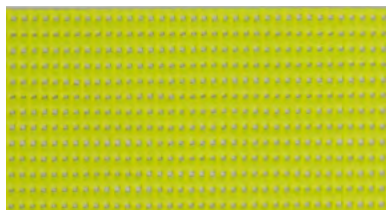
**Brick** Ref. 86-51180



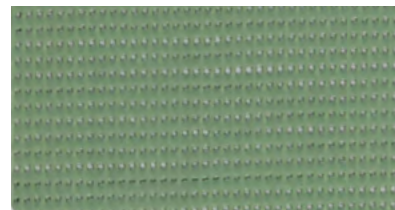
**Deep Red** Ref. 86-51181



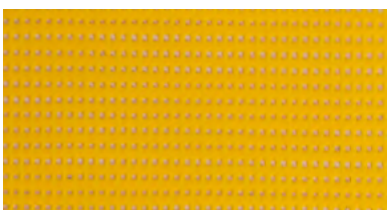
**Deep Blue** Ref. 86-51182



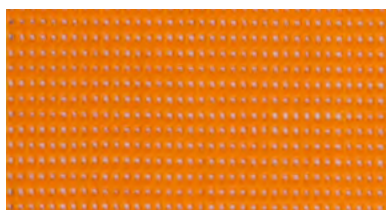
**Aniseed** Ref. 86-2157



**Moss Green** Ref. 86-2158



**Buttercup** Ref. 86-2166

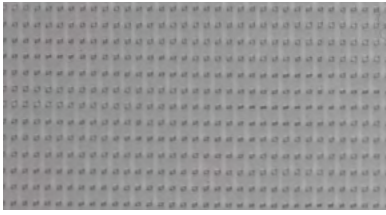


**Orange** Ref. 86-8204



**Red** Ref. 86-8255

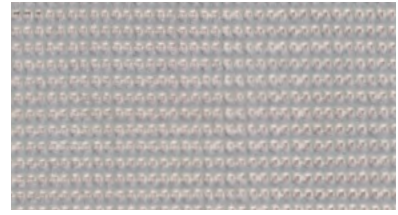
OF 14%



**Boulder\*** Ref. 86-2171



**Alu/White\*** Ref. 86-2051



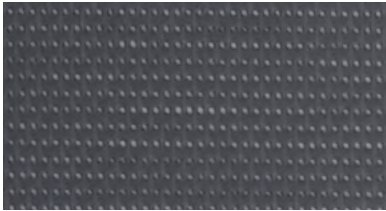
**Alu/Oat\*** Ref. 86-2046



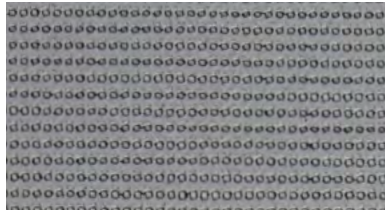
**Alu/Alu\*** Ref. 86-2048



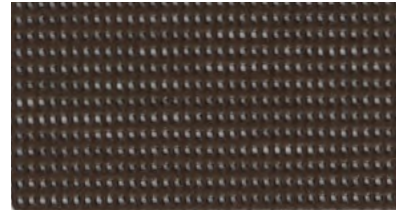
**Alu/Anthracite** Ref. 86-2068



**Concrete\*** Ref. 86-2167



**Beaten Metal\*** Ref. 86-2045



**Bronze\*** Ref. 86-2043



**Anthracite\*** Ref. 86-2047



**Deep Black\*** Ref. 86-51176

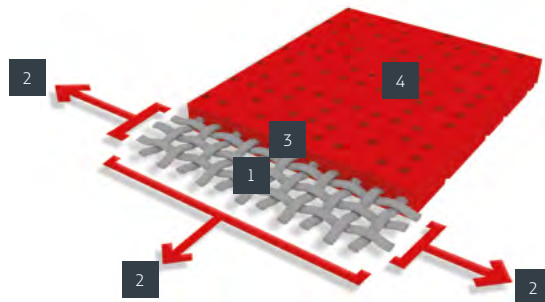
OF 14%

\*Largeur disponible en 177cm (69") et 267cm (105") / \*Width available in 177cm (69") and 267cm (105")



### TECHNOLOGIE EXCLUSIVE PRÉCONTRAINT®

Cette technologie unique mondialement brevetée consiste à maintenir le composite en tension bi-axiale durant tout le cycle de fabrication. Elle confère à nos matériaux des performances exceptionnelles qui leur permettent de surpasser les standards du marché en termes de stabilité dimensionnelle, résistance mécanique, épaisseur d'enduction et planéité.



### EXCLUSIVE PRÉCONTRAINT® TECHNOLOGY

Patented worldwide, the Précontraint® technology by Serge Ferrari involves keeping the composite under tension throughout the manufacturing cycle. It gives our materials exceptional performance that enable them to surpass market standards in terms of dimensional stability, mechanical strength, coating thickness and flatness.

OF 14%

Armature en micro-câbles polyester haute ténacité High-tenacity polyester micro-yarn base cloth	1	Résistance supérieure à l'allongement et à la déchirure Superior elongation and tear resistance
Enduction sous tension bi-axiale, exercée en chaîne et en trame A coating with fabrics under bi-axial constant tension in both warp and weft directions	2	Pas de déformation lors de la mise en œuvre et l'utilisation No deformation during processing and use
Enduction supérieure à la crête des fils et traitement de surface antisalissure Greater coating at the top of the yarns and a dirt resistant surface treatment	3	Longévité esthétique et mécanique supérieures Superior aesthetic and mechanical durability
Extrême planéité et faible épaisseur Exceptional flatness and thinness	4	Surface lisse facile à nettoyer, encombrement réduit, enroulement facile Smooth finish easy to clean, space saving, easy rolling

#### OUTILS ET SERVICES

- ACV et FDES disponibles sur demande
- Service personnalisé de simulation de performances thermiques de vos projets et des protections solaires Soltis associées : contacter votre interlocuteur Serge Ferrari
- Outil d'évaluation d'économies d'énergie réalisables grâce aux protections solaires Soltis : [www.textinergie.org](http://www.textinergie.org)

#### TOOLS AND SERVICES

- LCA and FDES (Health and Environmental Datasheet) available on request
- Personalised service for simulating your project's thermal performance and related Soltis solar protection systems: please contact your Serge Ferrari representative
- Tool for evaluating energy savings generated by Soltis solar protection systems: [www.textinergie.org](http://www.textinergie.org)

## TECHNICAL DATA

## SOLTIS HORIZON 86

Poids / Weight	EN ISO 2286-2	380 g/m <sup>2</sup> - 11,21 oz/yd <sup>2</sup>
Épaisseur / Thickness		0,45 mm - 450 microns
Largeur rouleau / Roll width		50 lm - 54,68 yd (177 cm - 69,7") 40 lm - 43,74 yd (267 cm - 105,1")
Coefficient d'ouverture / Openess Factor		14%
Classement feu / Fire classification		M1/NFP 92-507 — B1/DIN 4102-1— BS 7837 — BS 5867 — Schwerbrennbar-Q1-Tr1/ONORM A 3800-1 — Classe 1/EN 13373 — M1/UNE 23.727-90 VKF 5.3/SN 198898 — 1530.3/AS/NZS G1/GOST 30244-94 — Method 1/NFPA 701 — CSFM T19 — Class A/ASTM E84 — Euroclass EN 13501-1/Bs2,d0
Résistance à la déchirure / Tear resistance (daN)	DIN 53.363	45/20 daN
Résistance à la rupture / Tensile strength (daN/5 cm)	EN ISO 1421	230/160 daN/5 cm

Ref.	Colours					ISO 52022-3*	
		% Ts	% Rs	% As	% Tv, n-h	G <sub>TOT</sub> ext Glazing D	G <sub>TOT</sub> int Glazing D
* 86-2012	Pepper	18	27	55	16	0,08	0,24
* 86-2043	Bronze	15	11	74	15	0,07	0,28
* 86-2044	White	29	59	12	28	0,11	0,15
* 86-2045	Beaten Metal	16	59	55	16	0,08	0,23
* 86-2046A	Alu/Oat	22	40	38	21	0,10	0,16
* 86-2046B	Alu/Oat	22	55	23	21	0,09	0,20
* 86-2047	Anthracite	17	7	76	17	0,07	0,28
* 86-2048	Alu/Alu	19	39	42	19	0,09	0,20
* 86-2051A	Alu/White	22	40	38	20	0,09	0,13
* 86-2051B	Alu/White	22	60	18	20	0,09	0,20
86-2068A	Alu/Anthracite	17	31	52	17	0,08	0,23
86-2068B	Alu/Anthracite	17	7	76	17	0,09	0,28
* 86-2135	Sandy Beige	24	39	37	22	0,09	0,21
86-2157	Aniseed	25	44	31	21	0,08	0,21
86-2158	Moss Green	18	25	57	16	0,08	0,25
86-2166	Buttercup	31	45	24	28	0,11	0,21
* 86-2167	Concrete	17	14	69	17	0,07	0,26
* 86-2171	Boulder	22	36	42	20	0,08	0,21
* 86-2175	Champagne	30	57	13	28	0,11	0,16
86-8204	Orange	29	41	30	21	0,10	0,23
86-8255	Red	21	24	55	14	0,07	0,27
* 86-50690	Snow White	28	61	11	27	0,11	0,14
* 86-51176	Deep Black	14	5	81	14	0,07	0,29
86-51180	Brick	17	24	59	15	0,07	0,26
86-51181	Deep Red	18	14	68	16	0,08	0,28
86-51182	Deep Blue	18	23	59	15	0,07	0,27

**Méthode détaillée ISO 52022-3\***

Prend en compte les valeurs spectrales de transmission et de réflexion du complexe vitrage + store pour le calcul du facteur solaire g<sub>tot</sub>.

Vitrage type "D" : double vitrage isolant faiblement émissif en face 2 (4+16+4; remplissage Argon) g=0,32-U=1,1.

**Detailed method ISO 52022-3\***

The transmission and reflection values above are based on the integrated values of the glass combined with the screen. These are used to calculate the g<sub>tot</sub> value. Type "D" glazing is double glazing and insulated with low emissivity in position 2 (4+16+4; Argon - filled) g=0.32-U=1.1.

**A:** Face aluminium exposée au soleil  
Aluminum side exposed to the sun

**B:** Face couleur exposée au soleil  
Coloured side exposed to the sun

\*Largeur disponible en 177cm (69") et 267cm (105") / \*Width available in 177cm (69") and 267cm (105")

Les données techniques ci-dessus sont des valeurs moyennes avec une tolérance de +/- 5%. Ces valeurs représentent les résultats des normes et des tests internes effectués et sont fournies à titre d'information uniquement pour permettre d'utiliser au mieux nos produits. En ce qui concerne la garantie contractuelle, se référer au certificat de garantie concerné disponible sur demande. Nos produits sont soumis à des évolutions techniques, nous nous réservons le droit de modifier leurs caractéristiques à tout moment. Il appartient à l'acheteur de nos produits de vérifier la validité des données ci-dessus.

The technical data above are average values with a +/- 5% tolerance. The values quoted above represent results of standards and internal tests performed and are provided for information only to enable to make the best use of our products. To ensure warranty effectiveness, refer to warranty certificate concerned available on demand. Our products are subjects to technical evolutions, we remain entitled to modify the characteristics of our products at any time. The buyer of our products is responsible for checking the validity of the above data.